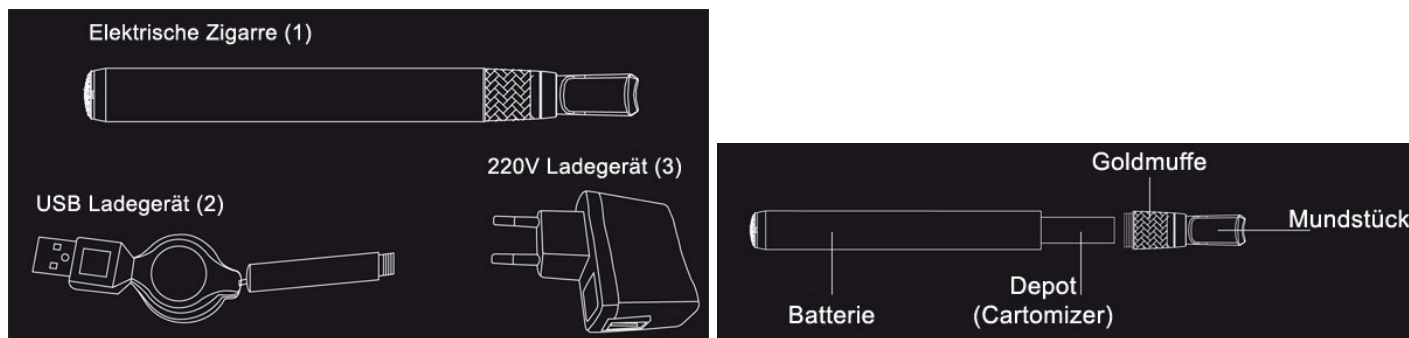


Aufbau der elektrischen Zigarre F4315

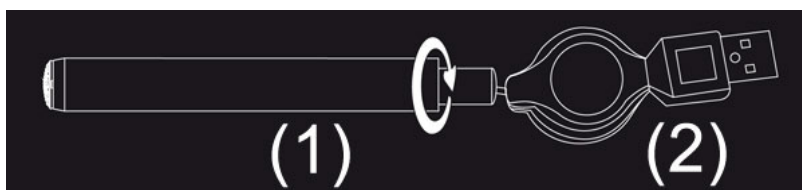
Die Set besteht aus der Elektrischen Zigarre (1) mit integrierter Batterie, 2 Einwegzerstäuber (Depot), Goldmuffe, Mundstück, USB Ladegerät (2) und dem Ladegerät 220V (3).

Der austauschbare **Cartomizer (Depot)** besteht aus einem Zerstäuber und einem Flüssigkeitsbehälter für das e-Liquid.



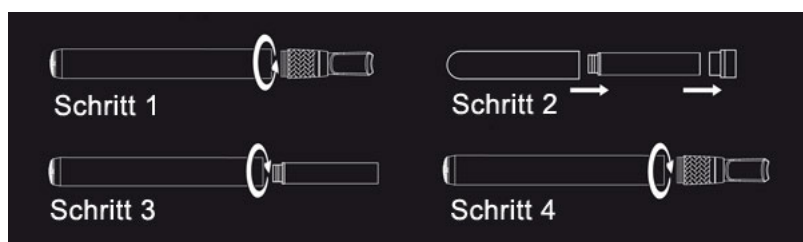
Anleitung zum ersten Gebrauch:

1. Schrauben Sie die Goldmuffe gegen den Uhrzeigersinn ab und schrauben dann die Ladebatterie am USB Ladegerät (2) im Uhrzeigersinn in die E-Zigarre (1) ein.
2. USB Ladegerät (2) mit dem 220V Ladegerät (3) verbinden und das 220V Ladegerät an der Steckdose anstecken.
3. Die E-Zigarre leuchte vorne solange der Ladevorgang arbeitet und erlischt sobald der Ladevorgang beendet ist.
4. Ladezeit beträgt im Schnitt 5,5 Stunden bis sie komplett geladen ist.
5. Schrauben Sie das Ladegerät gegen den Uhrzeigersinn heraus.



Einsetzen des Depots:

1. Entfernen Sie die Goldmuffe durch drehen gegen den Uhrzeigersinn.
2. Öffnen Sie die Verpackung (braune Kapsel) eines Depots.
3. Drehen Sie das Depot im Uhrzeigersinn mit dem Gewinde in Richtung E-Zigarre ein.
4. Schrauben Sie Goldmuffe und Mundstück wieder im Uhrzeigersinn an die E-Zigarre. Die E-Zigarre ist Betriebsbereit.



Nützliche Infos

1. Ziehen Sie ca. 14-16 mal und machen dann eine Pause wie Sie sie auch bei einer herkömmlichen Zigarette machen würden.
2. Wenn die Kontrollleuchte 3 mal blinkt, dann bedeutet das, dass die Batterie aufgeladen werden muss.
3. Ersetzen Sie das Depot durch ein neues, wenn der Rauch nachlässt.
4. Das Ladegerät arbeitet im normalen Zustand mit einer Spannung von AC100V-240V, 50/60Hz.
5. Bewahren Sie die elektronische Zigarre 4515 sicher und trocken auf um Beschädigungen zu vermeiden.
6. Sollten Sie die E-Zigarre längere Zeit nicht benutzen, entfernen Sie das Depot.
7. Unbedingt von Kindern vernthalten. Schwangerne sollten dieses Produkt nicht verwenden wenn die Depots mit Nikotin geraucht werden. Personen mit Lungen oder Herzproblemen bitte den Arzt befragen.